

(Inpr. ej. Bevakas!)

Us: Värm. J5 Nr: 315
2000-11-17 LHM

Blad: 10 i 9d
Sollentuna S8

Art:

Koordinat: x 6596,13
y 1619,73

Antal:

Rapport dar 1782/90 25-30
Ant. 90.03.16/B) möh
Bes. av L-E Englund 900301 uthus

Fastighet:

Namn:

Rotebrorastet

Orientering:

3m Norn gata,
10m V. parkväg,
20m SNO hus,
33m S8 ligger,
5m S8 hus

Terräng:

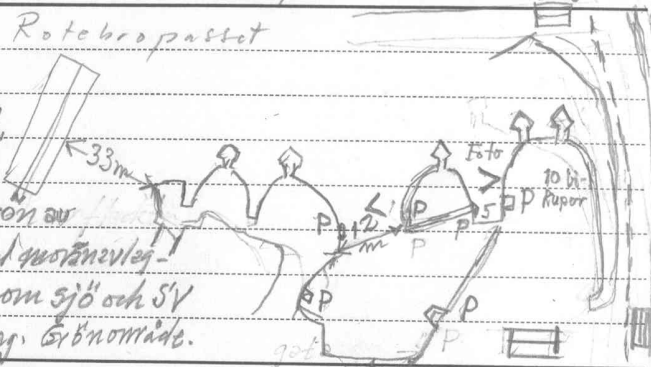
Kron av
Berg med kvartenver-
ringar V om sjö och SV
om ädelgång. Grönområde.

Beskrivning:

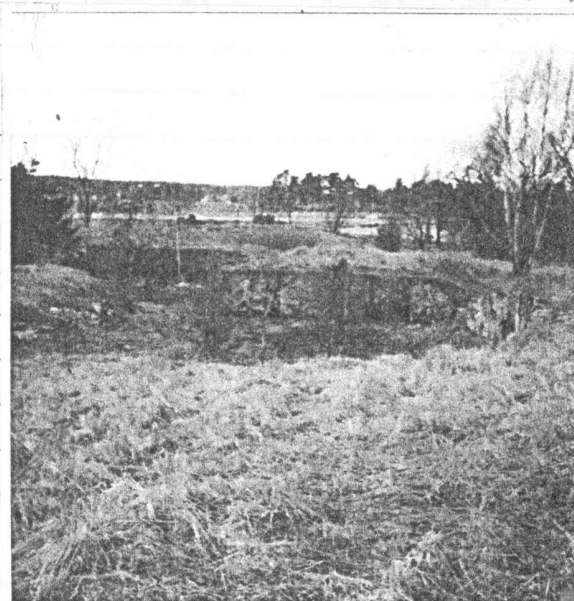
Sentida försvarsanläggning
inom ett område 110x60 m st (G-V)
är 4 nedgrävda och insprängda
värn, 1 bergrum samt jord- och
stenmurar intill 2,5 m h.

Anläggningen ingår i ett 2 mil långt
försvarssystem mellan Vaxholms fästning
och Ståket.

Rotebrorastet anlagt 1902.



SAKORD: skans 1 * B
Stridsvärn 1. Us. JOP.



"Rotebrorastet" dar 1782/90
900301



Tradition:

Kommentar: Hela befästningslinjens status bör
utredas för en samlad bedömning.

Tidigare anteckningar: Taby hem b.t.

Sk. A-serie nr 20.

Vaxholms fästnings murer vännen
nr 20.

Specialkartor:

25V/V GED 1990.
Fotos: LHM 2000

Datum: 19 - -