

Suppej.  
Of.

Nr: 553

Blad: 9I 7c  
Fällnäs 4

Art: Kvarngrund

Koordinat: x

y

Antal: 1

Fastighet:

Namn:

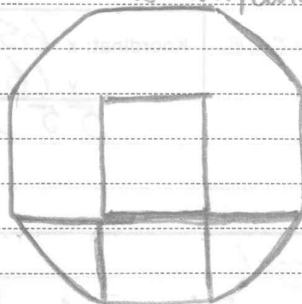
Orientering: 8 m NÖ om kraftledning  
(NV-SÖ)

Terräng: Flackt krön av delvis  
meränbundet berg. Skogsmark  
(lövträd)

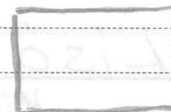
Beskrivning: Kvarngrund, åttkantig,  
4 m sida med mittfundament  
4 x 3 m (N-S). SV om kvarngrund-  
en är 1 kvarnsten och Ö om  
kvarngrunden är 1 husgrund.  
Enligt Erik Svensson, Talluddens  
platsen för en väderkvarn som  
revs på 1940-talet.  
Beväxt med ett flertal björkar.

N  
↑

Kvarnfundament



Kvarnsten



Husgrund

Tradition:

Kommentar:

Tidigare anteckningar:

Specialkartor:

Fotos:

Datum: 1979-08-07

GL