

1: Lls J5
2: Ingr. tj
2000-10-20 Lm

Nr: 425

Blad: 10I 99
Arninge SV

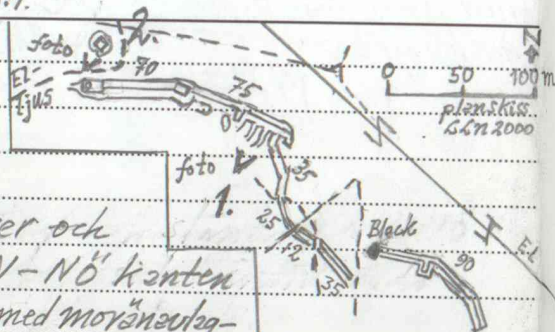
Art: (Område med skyttevärn
Bunker av betong)

Koordinat: x
y
20-25 m. ö. h.

Antal:
Fastighet: Rönninge 3:1.

Namn:

Orientering:



Terräng: Avsats och slänter på N-NÖ kanten av bergshöjd med moränödlagringar S om sidodalgång. Skogsmark.

Beskrivning: 1) Område med skyttevärn, ca 300 x 5-20 m (VNV-ÖSÖ-SÖ), bestående av 3 i stort sammanhängande avsnitt av skyttevärn. Det längsta i V är 150 m l och har 3-5 m br och 1-2 m h övertorrade vallar av sten i kalkmur och jord samt innanför liggande 4-5 m br och 1-1,5 m dj vallgraver. I V och på mitten finns två täckte värn eller bunker, 9-10 x 3-5 m och 2 m h av sten i kalkmur. Det V har rund öppning i V, med 2 m diam och 2 m dj, det i Ö ingång i SÖ och ventil. I SÖ är två rum och 3 mot S löpande vallgraver 10-35 m l, det Ö övergående i dike liknande löpgravel förbindelsevärn, 9 svagt bögfarmiga (se foto TV på högra sida)

Sakord: 1) Stridsvärn 5, Lls-JOP NY.
2) Stridsvärn 1* NY.

25 m l, som efter stigabrott fortsätter i ca 50 m l skyttevärn med 2-3 m br och 1 m h vall samt 2 m br och 1 m dj vallgräv, även detta med stigabrott. Ca 15 m NO om dets SÖ-ände och nystig är det SÖ skytteväret, 90 m l med 2 m br och 1,5 m h vall samt 2 m br och 1 m dj vallgräv. JNV ett 3 m st och 2 m h flyttblock.

Ca 20 m NNÖ om V änden av 1 och 3-5 m V om el-spår är 2) Bunker, 5 x 5 m (NV-SÖ) och 2 m h, av betong och med stöldörr i SV, 1-3 skottgluggar på alla sidor och tekventil. Omgärdas av jordbräm.



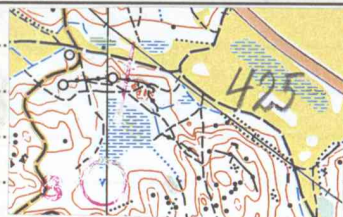
Enl. Järneberg 1987 beaktad av ORL om 1914 (425:2)



2) Betongbunkern 425:2

1) Löpgräv bakåt i dalgången av det V väret

Kommentar: Se under 426:3



Tidigare anteckningar: Tåby SÖK 1991: Tåby JP-Hägnäs 25 mma 1:10000.
Tåby SÖK 1987: OL-kartan Skarvåsen 1:10000.
E. Järneberg 1987: Frånledning. Tåby lät sv. 20, 21, 22 och 24

2 sv/foton i ÖV
2000-10-20 Lm
Datum: 1996