

F.d.  
Us: Värn

Nr: 437  
2000-16-20 Lkn

Blad: 10I 9f  
Jäby SÖ

Art: Skyttevärn

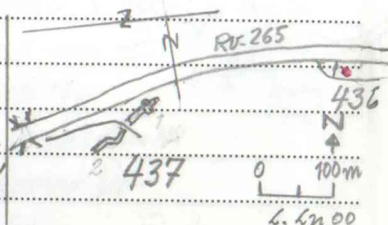
Koordinat: x  
y  
20 m. ö. h.

Antal: 2+1  
Fastighet: Gribbylund

Namn:

Orientering: Ö änden är 35 m  
V om el-ledning, Vändan 1 m  
Ö om väg, 10-15 m SÖ om väg

Terräng: Moränensats i N  
skänten av flock bergshöjd  
på S sidan av sidodelgång.  
Skogsmark.



Beskrivning: Skyttevärn av sten och jord, ca  
95 x 6 m (Ö 30° W - V 30° S), bestående av  
1 vall och 1 vallgrav.

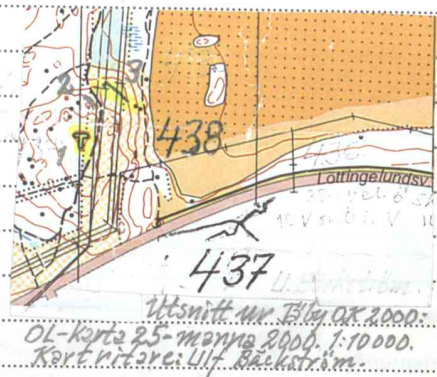
Vallen är 85 m l, 2-4 m br och 1-1,5 m h med  
övermottad lodrät insida av bäck tukt  
led och vanlig sten i kallmur samt sluttar  
de utsida mot NVV av jord och sten.

Vallgraven är 7-2 m br och 1 m dj. I Ö bildar  
den en böge kring större flyttblock.

I mellersta delen är vällen borttagen och  
vallgraven igenfylld på en sträcka av 7-9 m  
genom anläggande av samtida cykelväg (NV-SÖ).

Vörnet beväxt med enstaka träd och sly.

Sakord: Stridsvärn 1. Us. NY.



Kommentar:

Tidigare anteckningar:

2000-10-20  
Datum: 19  
L. Kn