

Inpr. tj-berokas

2000-10-25 kn

Nr: 442

Blad: 10I 9f  
Täby NÖ

Art: (Skyttevärn)

Koordinat: x  
y

20 m. ö. h.

Antal: 1

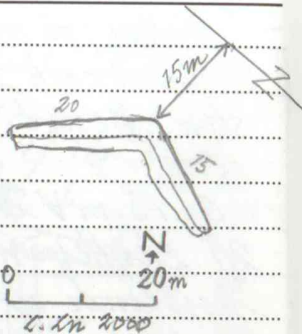
Fastighet: Karby 2:13

Namn:

Orientering: NÖ hörnet är ca 15m  
SV om el-ledning och V  
ändan 10m Ö om ängskent.

Terräng:

N delen är låg  
bergsrugg (N-S) i SV  
kanten är ådalgång och  
myrmark. Skogsmark. Hugg.



Beskrivning:

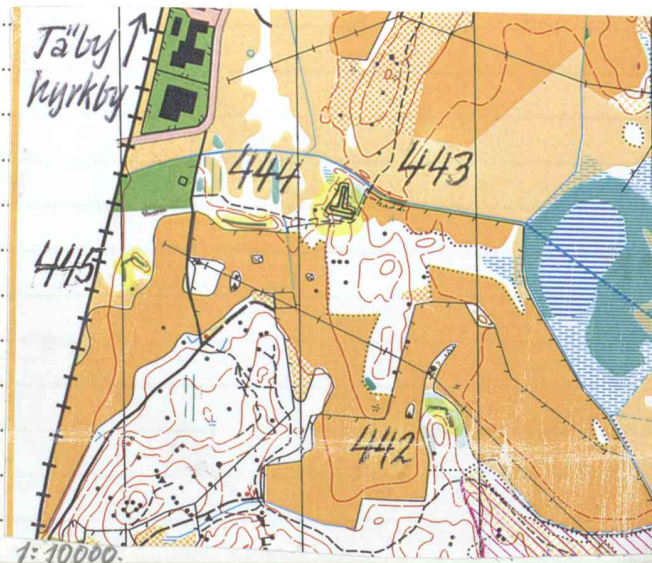
Skyttevärn, i trubbig vinkel ca 30x  
3-6 m (VNV-ÖSÖ), bestående av par-  
lellt anlagd vall och vallgrav.

Vallen är ca 36 m l (V-Ö-SÖ), 2-3 m  
br och 1-2 m h, av lodrät insida av  
sten i kallmur och sluttande utside  
av jord. Övertorvad.

Vallgraven är 34 m l, 1-2 m br och 1 m  
dj. Buskröjd.

Mätten ungefärlige. Invid i halvmörker på  
väg till Täby kyrkby stn.

Sakord: Stridsvärn 1B\* NY.



Kommentar:

Tidigare anteckningar: U. Bäckström: OL-karta 25-manna 2000 ovan.

2000-10-25  
Datum: 19  
kn